

le soluzioni **apps4biz** migliorano le performance della tua azienda

UNA SCELTA STRATEGICA PER LA CRESCITA DELLA VOSTRA AZIENDA

apps4biz Europe è una società internazionale che produce e distribuisce soluzioni software innovative pensate per le **PMI europee**. Le applicazioni automatizzano i processi **commerciali, di produzione e di servizi**.

apps4biz® ha sviluppato Meat Manager, PER AZIENDE DI PRODUZIONE DI CARNI E MACELLERIE

L'applicazione è stata costruita per essere utilizzata da tutte le aziende del settore della lavorazione delle carni e dalle macellerie che hanno la necessità di gestire secondo il regolamento(CE) n.1760/2000 la tracciabilità completa del prodotto, a partire dall'ingresso della carne in azienda fino all'uscita del prodotto tagliato e confezionato pronto per la distribuzione.



Integrazione con i gestionali esistenti

L'applicazione, specifica per supportare il complesso processo delle lavorazioni della carne Bovina, può essere utilizzata anche nelle lavorazioni di carni di altro tipo, quali quelle suine ed avicole. Inoltre si integra pienamente con l'uso di gestionali di terze parti già presenti in azienda (contabilità, fatturazione etc..)

Facilità d'uso.

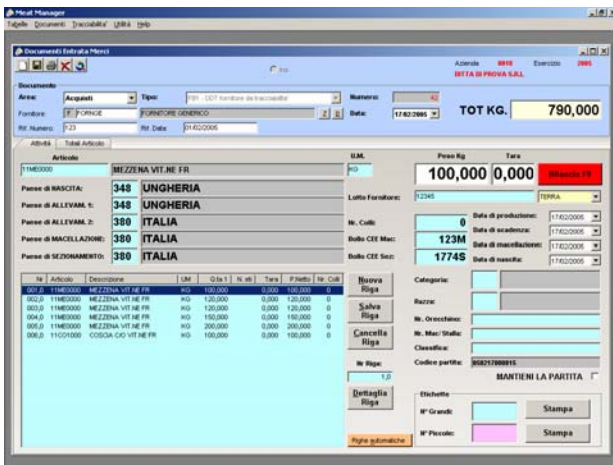
In apps4biz progettiamo e realizziamo software **facile da usare**, immediato nella comprensione delle funzionalità, omogeneo nell'usabilità delle varie componenti per poterne accelerare l'introduzione in azienda e favorirne l'uso immediato da parte degli utilizzatori.

La piena integrazione con i prodotti MS-Office permette inoltre di fornire soluzioni allineate con gli standard di mercato aumentando il grado di accettazione degli utilizzatori.

Entrata Merci

Dall'entrata delle mezzene, dei quarti o di parti già sezionate è necessario inserire tutte le informazioni riguardanti la carne: riferimenti Fornitore, paese di nascita, allevamento, macellazione, sezionamento, relative date e codici di sezionamento e macellazione, eventuale razza bovina, codice lotto del fornitore, numero orecchino, categoria, etc.... Le informazioni non sono tutte obbligatorie, ma se inserite all'inizio, queste verranno riportate automaticamente in tutte le fasi successive di taglio e/o vendita.

E' possibile collegare al computer una o più bilance per rilevare e poi stampare automaticamente il peso dei singoli pezzi.



È in questo momento che viene assegnato un codice partita a ciascun pezzo, codice che lo identificherà univocamente fino all'uscita dall'azienda.

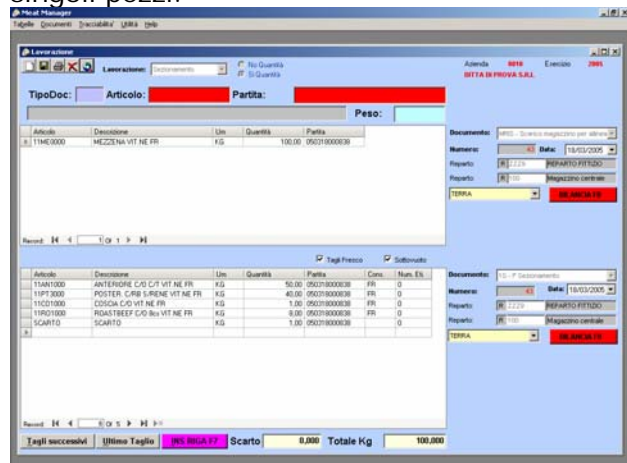
Per ogni pezzo in arrivo verrà stampata un'etichetta con codice a barre: i dati del pezzo potranno così essere letti successivamente anche con lettori laser per tracciarne la completa lavorazione.

Lavorazione

E' possibile effettuare diversi tipi di lavorazioni: sezionamento, lavorazioni speciali (es: macinati, fettine,...).



Nel caso di un sezionamento, per ogni taglio si compila un documento che permetterà di scaricare il magazzino delle parti "da sezionare", per caricarne poi le parti "sezionate" riportando automaticamente tutte le informazioni di tracciabilità a partire da quelle inserite in entrata merce con l'aggiunta di quelle prodotte attraverso tutte le lavorazioni. Ovviamente, anche in questa fase, è possibile collegare al computer una o più bilance per automatizzare la pesatura dei singoli pezzi.



Per determinare quali sono i pezzi in cui potrà essere tagliata la parte "da sezionare" è necessario definirne la struttura in anagrafica prodotti. Sarà possibile quindi nel sezionamento scegliere il primo taglio oppure tutti i tagli successivi nel particolare (ad es. nel caso di una mezzena il primo taglio potrebbe coincidere con anteriore e posteriore e l'ultimo invece con fesa, sottofesa, noce...).

UNA SCELTA STRATEGICA PER LA CRESCITA DELLA VOSTRA AZIENDA

Pesatura

Si possono fare più passaggi di sezionamento oppure uno solo a seconda della modalità di lavoro.

Ogni volta che viene definito un taglio viene stampata un'etichetta con il barcode e i dati dell'articolo. Tale etichetta è sempre leggibile con l'utilizzo di pistole laser.

E' possibile effettuare la scelta dei tagli e decidere di procedere alla pesatura dei singoli pezzi solo in un secondo momento, magari dopo averli messi sottovuoto.

In questo caso si seguirà la procedura per la quale : si predispongono prima i tagli selezionandoli dalla maschera del sezionamento e si producono etichette ad uso interno per riconoscere i vari pezzi durante la lavorazione. La pesatura avverrà quindi in un secondo momento e contemporaneamente verrà emessa l'etichetta finale con le informazioni complete di tracciabilità.

Documenti di vendita

Il documento di vendita viene generato semplicemente leggendo con il lettore laser l'etichetta attaccata al pezzo proveniente sia da un sezionamento, che direttamente dall'ingresso merce.

Il programma decodifica direttamente tutte le informazioni e al momento della stampa della bolla potrà anche produrre un' etichetta per la carne con i dati del cliente destinatario e i dati completi relativi alla tracciabilità.

Le etichette sono completamente personalizzabili per le esigenze della distribuzione.

Articolo	Descrizione	U.M.	Q'ta I	Q'ta S	Riga	Prezzo	Importo
002.0	11811003 POSTER. CRR CREME	KG	40,000	0	0	40,000	
002.0	215P9000 SPALLA ARROTTOLAT	KG	1,000	0	0	1,000	
002.0	215P9000 SPALLA ARROTTOLAT	KG	1,000	0	0	1,000	

Ricerca Partita

Dalla maschera di ricerca codice partita è sufficiente digitare il codice e verrà fornito tutto l'elenco dei documenti creati per quella partita.

TipoDoc	N°Doc	Q.ta	Cod. Partita	Lotto	Cod. Art.	Desc. Art.	CUF	Rag. Soc.	Cod. Partita	Cod. Articolo
FB1	41	100,000	050216000806	123	11ME0000	MEZZENA VIT NE FR	FORNOR	FORNITORE G...		
MRS	26	91,000	050216000806	123	11ME0000	MEZZENA VIT NE FR	FORNOR	FORNITORE G...		
1S	26	10,000	050216000806	123	11AN3000	ANTERIORE CIO S/F...				
1S	26	40,000	050216000806	123	11TS1000	TASTO CIO VIT NE FR				
1S	26	30,000	050216000806	123	11CO1000	COSCIA CIO VIT NE ...				
1S	26	11,000	050216000806	123	11RO1000	ROASTBEEF CIO Bo...				
1S	27	2,000	050216000806	123	11AN1000	ANTERIORE CIO CFI...				
1S	27	1,000	050216000806	123	11PT1000	POSTER. CRB CRE...				
1S	27	2,000	050216000806	123	11PT3000	POSTER. CRB SIRE...				
1S	27	0,000	050216000806	123	11ME5000	MEZZENA LAVORA...				
1S	27	1,000	050216000806	123	SCARTO	SCARTO				
1S	27	3,000	050216000806	123	11PT3000	POSTER. CRB SIRE...				
MRS	27	9,000	050216000806	123	11ME0000	MEZZENA VIT NE FR	FORNOR	FORNITORE G...		
CB1	15	1,000	050216000806	123	11PT1000	POSTER. CRB CRE...	CLEGE	CLIENTE GENE...		
CB1	16	2,000	050216000806	123	11PT3000	POSTER. CRB SIRE...	CLEGE	CLIENTE GENE...		
CB1	16	3,000	050216000806	123	11PT3000	POSTER. CRB SIRE...	CLEGE	CLIENTE GENE...		

Sarà possibile effettuare una stampa completa della partita. Tale stampa servirà anche da controllo per verificare le giacenze della merce ed il residuo di una certa partita a magazzino.

Stampe di utilità

Per il controllo dei dati inseriti è disponibile una serie di stampe che riportano partita per partita tutte le informazioni di tracciabilità della carne, i registri di carico, sezionamento e scarico, nonché ristampe di eventuali etichette aggiuntive.

Stampa Tracciabilità 12/02/2003

Tipo	Num. Articolo	Descrizione	Qta CkFor	R.Sociale
Partita: 050216000806				
Tipologia AC				
FB	11	00000	MEZZENA BOVINO AUSTRIA	123,23 APOMISC A.P.O.M.T. S.C.A.R.L.
			123,23	
Tipologia VE				
CB1	24	00000	MEZZENA BOVINO AUSTRIA	-2,00 ADANGIADAMI GIUSEPPE E AN
CB1	24	DESVIATO	DESVIATO DA...KG	-0,00 ADANGIADAMI GIUSEPPE E AN
CB1	24	SCARMSRNA	SCARTO MSR	-0,02 ADANGIADAMI GIUSEPPE E AN
			-2,02	
Totale Partita: 050216000806			121,21	
Totale generale:			121,21	

Esempi di barcode tracciabilità bovina:

UCC/EAN-128 RAZZA - CATEGORIA - DATA DI NASCITA



UCC/EAN-128 DATA DI MACELLAZIONE - PESO - RAZZA - CATEGORIA - ETÀ



Esempio di stampa etichetta tracciabilità suina:

AXZ

Etichetta del secondo laboratorio di sezionamento

Codice EAN: 98032089003257

Numero di lotto: AB010225

Peso netto: Kg 2,500

Paese di nascita: Danimarca

Paese di macellazione: Belgio **Bollo CE: UD1098H**

Paese di sezionamento (1): Olanda **Bollo CE: 9638**

Paese di sezionamento (2): Spagna **Bollo CE: 6373M**